

INWESTOR:

LUGRA Sp. z o.o.  
ul. Karczkowska 172  
02-871 Warszawa  
tel. 790 400 790  
biuro@lugra-mieszkania.pl

ADRES INWESTYCJI:

**OSIEDLE BLASK JUTRZENKI**  
ul. Jutrzenki 5, 05-500 Józefosław  
dz. ew. nr 124/14, 124/15, 124/16, 124/17, obręb 0019,  
Piaseczno - obszar wiejski.

SCHEMAT - LOKALIZACJA POWIERZCHNI  
INWENTARYZACJA POWYKONAWCZA



LOKAL NR. 12 PIĘTRO 3 + ANTRESOLA

Zestawienie powierzchni w lokalu 12

1	Korytarz	5.22	m <sup>2</sup>
2	Pokój z aneksem kuchennym	22.37	m <sup>2</sup>
3	Pokój	9.96	m <sup>2</sup>
4	łazienka	3.68	m <sup>2</sup>
5	Antresola	31.85	m <sup>2</sup>
Pow. pod ścianami działowymi		1.23	m <sup>2</sup>
<b>Powierzchnia użytkowa</b>		<b>74.31</b>	<b>m<sup>2</sup></b>
6	Balkon	4.76	m <sup>2</sup>
7	Balkon	4.76	m <sup>2</sup>

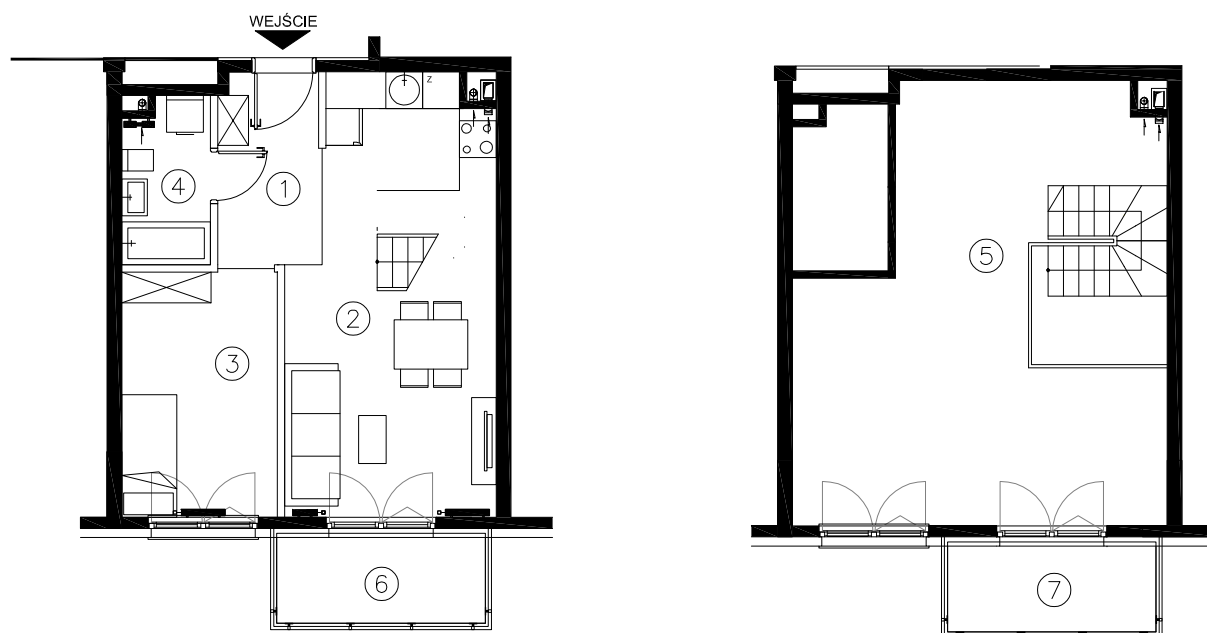
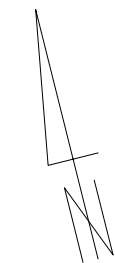
Wykonawca:



GEODETA UPRAWNIONY  
Leszek Zubczyński  
Nr Uprawn. 15654

**GEOPOINT PRZEMYSŁAW PAWIŃSKI**  
03-286 Warszawa, ul. Malborska 16 m. 20.  
tel. (+48) 506-558-706  
NIP 524-227-71-79 REGON 140456906  
www.geopoint.pl, pawinski@geopoint.pl

Data sporządzenia karty: 07.22 r.



Legenda:

■ ściany niepodlegające modyfikacji

□ ściany działowe stałe

Skala:



OBMIAR POWIERZCHNI UŻYTKOWEJ LOKALU WYKONANO ZGODNIE Z NORMĄ PN-ISO 9836:1997

- powierzchnia pomieszczeń pomierzona została w stanie wykończonym  
- powierzchnia pod ścianami działowymi stałymi (tj. mającymi charakter trwałego podziału przestrzeni, wykonane z cegły i nie przeznaczone do demontażu) została wliczona do powierzchni użytkowej.

1. Lokal jest wydzielony trwałymi ścianami w obrębie budynku.
2. Lokal jest wyposażony w instalacje: elektryczną, wodno-kanalizacyjną, wentylacyjną, centralnego ogrzewania.
3. Przedmiotowy lokal spełnia wymagania samodzielności w rozumieniu art.2 ust.2 ustawy z dn. 24 czerwca 1994r. o własności lokali (Dz. U. z 2015r. poz. 1892 ze zm.)

Data pomiaru: 6.04.2022 r.